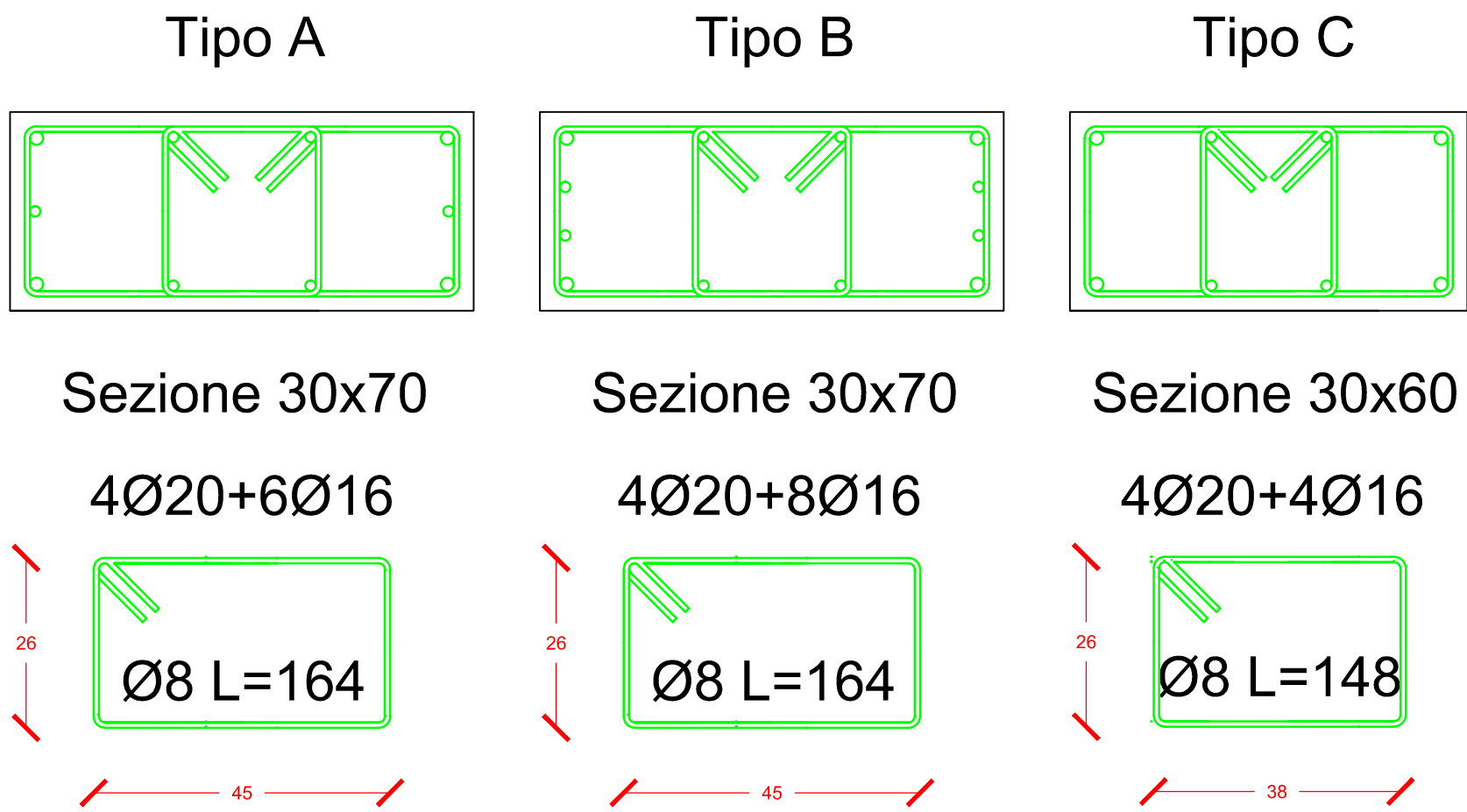
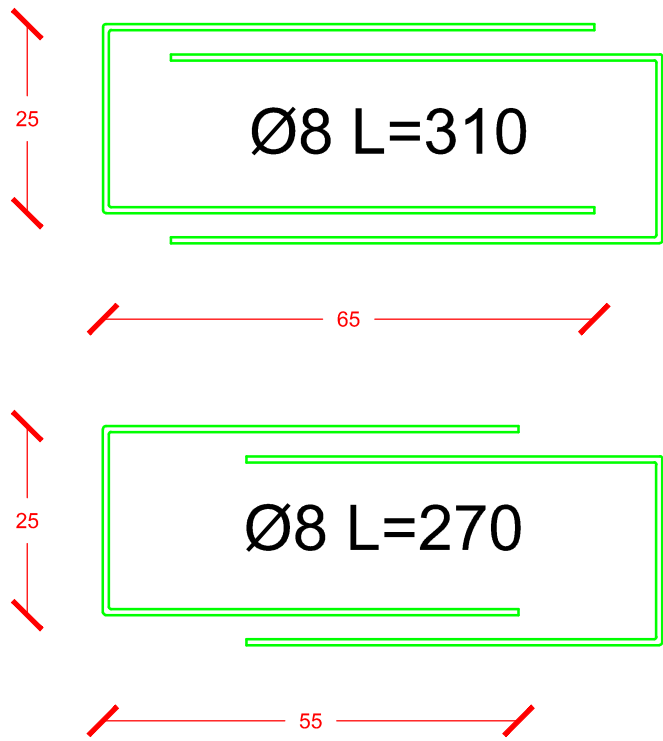


Sezione trasversale dei pilastri scala 1:10



Staffe nel nodo scala 1:10



UNIVERSITA' DEGLI STUDI DI CATANIA

Dipartimento di
Ingegneria Civile e Architettura

Corso di laurea Ingegneria civile
strutturale e geotecnica

CORSO DI PROGETTO DI STRUTTURE IN ZONA SISMICA

Modulo A - Prof. Ing. Aurelio Gheresi, Prof. Ing Fabio Neri
A.A. 2016/17

PROGETTO DI UNA STRUTTURA
IN C.A. IN ZONA SISMICA

ELABORATI

☐ Tavola 1 Architettonico

Scala 1:50

☐ Tavola 2 Carpenteria

Scala 1:50

☐ Tavola 3 Trave 103

Scala 1:50 - 1:10

☒ Tavola 4 Pilastro 2

Scala 1:20 - 1:10

MATERIALI UTILIZZATI

Calcestruzzo: C25/30
Acciaio: B450C

Docente

Prof. Ing. Aurelio Gheresi

Studente

Giovanni Gulizia
O49/000163

Pilastro	Sezione ordine 1, 2, 3, 4, 5	Sezione ordine 6	6	5	4	3	2	1	dalla fondazione
1	70x30	60x30	C	A	A	A	A	B	B
2	70x30	60x30	C	A	A	A	A	A	A
3	70x30	60x30	C	A	A	A	A	A	A
4	30x70	30x60	C	A	A	A	A	A	A
5	70x30	60x30	C	A	A	A	A	A	A
6	70x30	60x30	C	A	A	A	A	A	A
7	70x30	60x30	C	A	A	A	A	A	A
8	30x70	30x60	C	A	A	A	A	A	A
9	30x70	30x60	C	A	A	A	A	A	A
10	30x70	30x60	C	A	A	A	A	A	A
11	70x30	60x30	C	A	A	A	A	A	A
12	30x70	30x60	C	A	A	A	A	A	A
13	30x70	30x60	C	A	A	A	A	B	B
14	70x30	60x30	C	A	A	A	A	A	A
15	70x30	60x30	C	A	A	A	A	A	A
16	30x70	30x60	C	A	A	A	A	B	B
17	70x30	60x30	C	A	A	A	A	A	A
18	70x30	60x30	C	A	A	A	A	A	A
19	30x70	30x60	C	A	A	A	A	A	A
20	30x70	30x60	C	A	A	A	A	A	A
21	70x30	60x30	C	A	A	A	A	A	A
22	30x70	30x60	C	A	A	A	A	A	A
23	30x70	30x60	C	A	A	A	A	A	A
24	70x30	60x30	C	A	A	A	A	A	A
25	30x70	30x60	C	A	A	A	A	A	A
26	30x70	30x60	C	A	A	A	A	A	A
27	70x30	60x30	C	A	A	A	A	A	A
28	30x70	30x60	C	A	A	A	A	B	B

Variazione delle armature e della sezione dal 5° al 6° ordine pilastro 2

